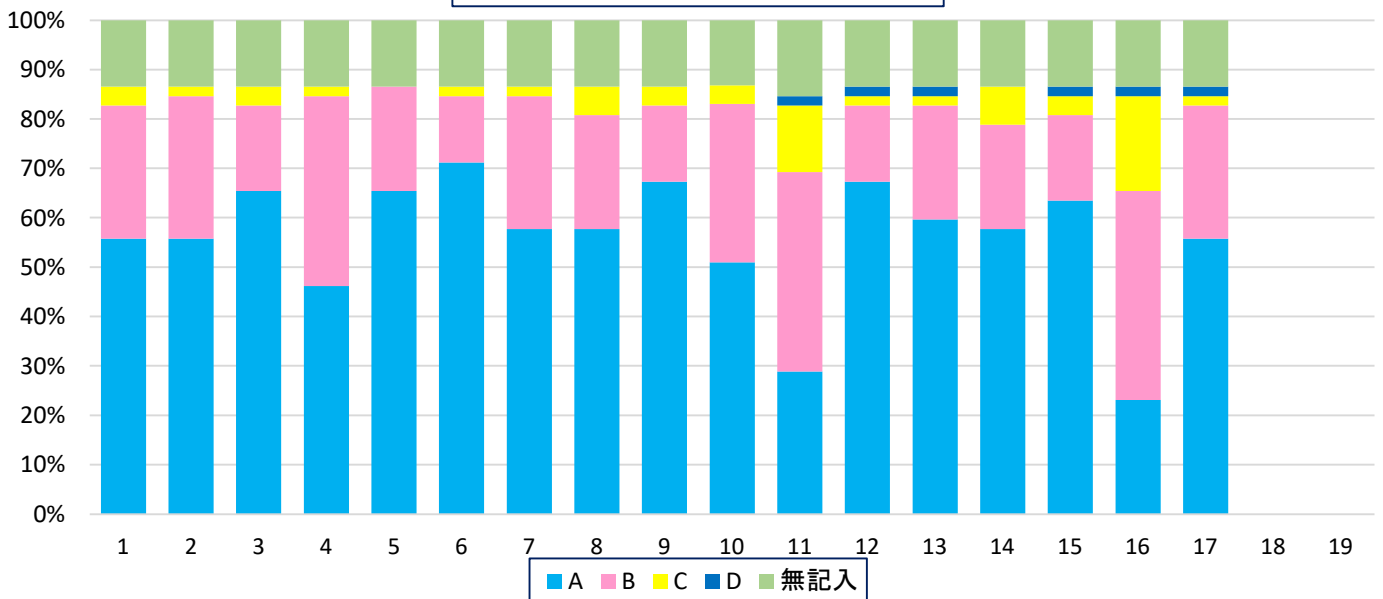


令和2年度保護者アンケート集計

【なかよし集計】
回答45人、無記入など7人

	教育保育や運営に関するアンケート	こあら:17人					くま:14人					きりん:21人					【なかよし集計】 回答45人、無記入など7人				
		A	B	C	D	無	A	B	C	D	無	A	B	C	D	無	A	B	C	D	無記入
1	子どもはこども園に行くことを楽しみにしている。	6	7	1		3	9	3	1		1	14	4			3	29	14	2	0	7
2	子どもは安心して自分の思いを出し、元気に遊んでいる。	8	6			3	10	2	1		1	11	7			3	29	15	1	0	7
3	友達と一緒に遊んだり友達の遊びに刺激を受けたりして、共に過ごすことの楽しさを味わっているようだ。	10	4			3	10	1	2		1	14	4			3	34	9	2	0	7
4	子どもは人の話を聞き、自分の気持ちを話すことができるようになってきた。	7	7			3	7	6			1	10	7	1		3	24	20	1	0	7
5	様々な物事に興味関心を示し、知的好奇心や思考力、感動する心などが育ってきている。	10	4			3	9	4			1	15	3			3	34	11	0	0	7
6	自ら遊びを作り出す楽しさを味わい、日々の生活を楽しんでいる。	12	1	1		3	9	4			1	16	2			3	37	7	1	0	7
7	子どもは遊びの楽しさや達成感を味わい、自信をもって行動できるようになってきた。	9	5			3	10	3			1	11	6	1		3	30	14	1	0	7
8	集団の中で、一人一人の子供が自己を発揮し、互いに力を生かし合いながら、共に学び合う様子が見られる。	8	5	1		3	10	2	1		1	12	5	1		3	30	12	3	0	7
9	園の中で子供一人一人が大切にされている。	9	5			3	11	1	1		1	15	2	1		3	35	8	2	0	7
10	子どもは人に対する信頼感や思いやりの気持ち、自己抑制力などが育ってきている。	7	7			3	7	7			1	13	3	2		3	27	17	2	0	7
11	子どもは家族や近所の人、先生などに、よくあいさつをしている。	5	6	2		4	5	5	2	1	1	5	10	3		3	15	21	7	1	8
12	子どもはしっかり体を動かし、体力が向上したり、たくましさが増えたりしてきている。	13	1			3	8	5			1	14	2	1	1	3	35	8	1	1	7
13	生命を尊重する心や自然を大切にすることが育つような取り組みがされていた。	10	4			3	9	3	1		1	12	5		1	3	31	12	1	1	7
14	こども園は一人一人の子供の育ちを保護者に伝えている。	12	1	1		3	7	5	1		1	11	5	2		3	30	11	4	0	7
15	こども園は悩みや相談に親身になって対応してくれる。	12	2			3	8	4	1		1	13	3	1	1	3	33	9	2	1	7
16	保護者同士よく挨拶をし、親しく交流できている。	6	4	4		3	3	5	4	1	1	3	13	2		3	12	22	10	1	7
17	教育保育目標は、子どもや家庭・地域の実態にあったものであり、こども園はわかりやすく伝えている。	10	4			3	7	5	1		1	12	5		1	3	29	14	1	1	7
18	外部講師による教育活動についてご意見があればお聞かせください																				
19	保護者懇談会等をリモートで行う場合、対応できる機器はお持ちですか																				

質問に対する回答割合(なかよし)



令和2年度保護者アンケート集計

【未満児集計】
回答31人、無記入など3人

	教育保育や運営に関するアンケート	BABYりす:12人					りす:12人					うさぎ:9人					【未満児集計】 回答31人、無記入など3人				
		A	B	C	D	無	A	B	C	D	無	A	B	C	D	無	A	B	C	D	無記入
1	こども園は朝の登園時は家庭からの連絡をもとに乳幼児の健康状態を確かめている	11	1				10	2				4	2	1		2	25	5	1	0	2
2	乳幼児は安心して自分の思いを出し、元気に遊んでいる	11	1				10	2				4	3			2	25	6	0	0	2
3	こども園は乳幼児の言葉にならない思いやサイン、その姿の中にある心の動きを受け止め、信頼関係を築いている	10	2				8	4				5	2			2	23	8	0	0	2
4	こども園は一人一人の乳幼児の発達について見通しを持って保育している	11	1				7	4			1	5	1	1		2	23	6	1	0	3
5	こども園は落ち着いた雰囲気の中で、乳幼児が人との関わりの楽しさや心地良さを味わえるようにしている	12					11	1				5	1	1		2	28	2	1	0	2
6	乳幼児の心身の発達及び生活の連続性に配慮し、好奇心や発達を促す環境を整えて保育をしている	11	1				9	3				6		1		2	26	4	1	0	2
7	クラスの中で乳幼児一人一人が大切にされている	10	2				11	1				5	1	1		2	26	4	1	0	2
8	乳幼児は家族や先生などに、身ぶりや言葉であいさつをしている	12					9	3				4	2	1		2	25	5	1	0	2
9	乳幼児はしっかり体を動かし、たくまさが育ってきている	11	1				9	3				6	1			2	26	5	0	0	2
10	生命を尊重する心や自然を大切にすることが育つような取り組みがされている	9	3				6	6				4	2	1		2	19	11	1	0	2
11	こども園は一人一人の乳幼児の育ちを保護者に伝えていく	11	1				9	3				4	3			2	24	7	0	0	2
12	こども園は悩みや相談に親身になって対応してくれる	11	1				10	2				5	1	1		2	26	4	1	0	2
13	保護者同士が挨拶し、交流できている	8	2	2			3	5	3	1		3	2	2		2	14	9	7	1	2
14	教育保育目標は、乳幼児や家庭・地域の実態にあったものであり、こども園はわかりやすく伝えていく	11	1				7	4			1	3	3	1		2	21	8	1	0	3
15	外部講師による教育活動についてご意見があればお聞かせください																				
16	保護者懇談会等をリモートで行う場合、対応できる機器はお持ちですか																				

質問に対する回答割合(うさぎ・りす・BABYりす)

